

Diagnostik und Tests zur Bestimmung des Karies- und Parodontitisrisikos



Gemeinschaftspraxis

Dr. Torsten Renneberg
ZA Udo Ingenhaag

Anschrift

Schlosstrasse 46

56068 Koblenz

Fon: 0261 13381 0

Fax: 0261 13381 11

E-Mail:

rezeption@glueckliche-zaehne.de

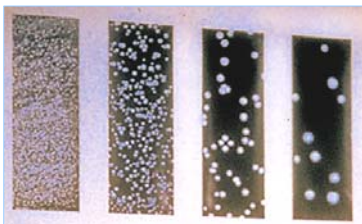
www.glueckliche-zaehne.de



Die einzelnen Menschen sind unterschiedlich anfällig für Zahnfleischerkrankungen (Parodontitis) und Karies. Es gibt eine Fülle von Faktoren, die zusammen für jeden Menschen das individuelle Karies- und Parodontitisrisiko ergeben. Das Risiko, daran zu erkranken, kann durch

verschiedene Diagnoseverfahren und Tests ermittelt werden. Je nach Ergebnis, kann für jeden Patienten ein individuelles, wirkungsvolles Prophylaxe-Programm erstellt werden. Die Tests zur Bestimmung des Karies- und Parodontitisrisikos sind sicher, bewährt und schmerzfrei.

Speicheltests und weitere Untersuchungen



Durch Speicheltests werden sogenannte Risikofaktoren untersucht und bewertet, die ursächlich für die Entstehung und Entwicklung von Karies sind. Dabei bestimmen wir die Anzahl kariesauslösender Bakterien in der Mundhöhle (Streptococcus Mutans und Lactobazillus). Je höher die Bakterienzahl, desto größer das Kariesrisiko. Anhand weiterer Testverfahren wird festgestellt, wie viel Speichel produziert wird

(Speichelfließrate). Da der Speichel wichtig für die Selbstreinigung der Zähne ist, sollte lieber zu viel als zu wenig Speichel produziert werden. Ferner wird untersucht, wie gut der Speichel in der Lage ist, schädliche Säuren zu neutralisieren (Pufferkapazität).

Gentests und DNS-Bakterientests werden zur Bakterienbestimmung und Bestimmung der genetischen Veranlagung für Parodontitis und Karies gemacht. Die Sondierung der Zahnfleischtaschen zur Beurteilung des Zahnfleischzustandes und die Überprüfung des Zustandes bereits vorhandener Füllungen, Kronen oder Brücken gehören ebenfalls zur Basisuntersuchung.

Die Ergebnisse der Tests und Untersuchungen sind Grundlage für die individuellen Behandlungs- und Vorsorgemaßnahmen. Diese werden exakt auf die Erfordernisse des Patienten abgestimmt. So kann das Ziel „Gesunde eigene Zähne - ein Leben lang“ erreicht werden.



Gemeinschaftspraxis

Dr. Torsten Renneberg
ZA Udo Ingenhaag

Anschrift

Schlosstrasse 46

56068 Koblenz

Fon: 0261 13381 0

Fax: 0261 13381 11

E-Mail:

rezeption@glueckliche-zaehne.de

www.glueckliche-zaehne.de